

## しゃぶしゃぶ Shabu-shabu

各お肉はグラム単位のため枚数は異なることもございますのでご了承ください。

Please be noted that the slices of pork may differ due to being served by the gram weight unit.

※表示価格は全て税別です。 ※All the prices is excluding tax (tax 10% is added)

### ① 和豚もちぶた しゃぶセット

Waton-mochibuta pork (Local pork in Gunma prefecture)

2780JPY

Shabu-shabu Set (for 1 person)

お肉 200 g 野菜盛 うどん 50 g 小付 香物 デザート

Pork 200g, Vegetables, Udon 50g, Small side dish, Pickles, Dessert



### ② 黒毛和牛しゃぶセット

Wagyu beef Shabu-shabu Set (for 1 person)

4800JPY

お肉 100 g 野菜盛 うどん 50 g 小付 香物 デザート

Wagyu beef 200g, Vegetables, Udon 50g, Small side dish, Pickles, Dessert



### ③ 牛タンしゃぶセット

Beef tongue Shabu-shabu Set (for 1 person)

6290JPY

お肉 200 g 野菜盛 うどん 50 g 小付 香物 デザート

Beef tongue 200g, Vegetables, Udon 50g, Small side dish, Pickles, Dessert



### ④ 3種合い盛りしゃぶセット

3 selections(Waton-mochibuta pork, Wagyu beef, Beef tongue) Shabu-shabu Set

(2 persons)

8880JPY

もちぶた 和牛 牛 各 100 g 野菜大盛 うどん 100 g 小付 香物 デザート

Pork, Wagyu and Beef tongue 100g each, Large serving Vegetables,

Udon 100g, Small side dish, Pickles, Dessert



### ⑤ 和豚もちぶた しゃぶ定食

Waton-mochibuta pork Shabu-shabu Set Meal (for 1 person)

1940JPY

お肉 100 g 野菜 ごはん 小付 香物 デザート

Pork100g, Vegetables, Rice, Small side dish, Pickles, Dessert



### ⑥ 牛タンしゃぶ定食

Beef tongue Shabu-shabu Set Meal (for 1 person)

3740JPY

お肉 100 g 野菜 ごはん 小付 香物 デザート

Beef tongue 100g, Vegetables, Rice, Small side dish, Pickles, Dessert

⑦ しゃぶしゃぶ後のおじやセット

Rice set after Shabu-shabu (Rice gruel)

750 JPY

⑧ 玉子と薬味セット Spices and eggs set

400JPY



⑨和豚もちぶた单品

Waton-mochibuta pork (Local pork in Miyagi prefecture) meat only for Shabu-shabu

200g 16540JPY

100g 820JPY

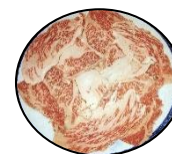


⑨ 黒毛和牛单品

Wagyu beef only for Shabu-shabu

200g 7300JPY

100g 3650JPY



⑩ 牛タン单品

Beef tongue only for Shabu-shabu

200g 5160JPY

100g 2580JPY



⑪ 野菜盛

Vegetables for Shabu-shabu

1020JPY



⑫ うどん单品

Udon only for Shabu-shabu

100g 400JPY



⑬ ご飯

Rice

350JPY

⑭ 小ライス

Small Rice

200JPY



※表示価格は全て税込です。 ※All the prices is included tax.

「しゃぶセット」の小付、香物、デザートが 300 円にてプラスできます。

例えば...5名様にて和豚もちぶたしゃぶセットを3人前ご注文の場合「小付・香物・デザート」も3名様分ですが、300円+税×2名様分プラスにて「小付・香物・デザート」はしゃぶセット3人前分+2名様分=5名様分お召し上がりになれます。

**It is possible to add the side dishes set (1 small side dish, pickles and dessert) 300JPY / per set.**

e.g.

When you would like to order 3 Shabu-shabu set for 5 people it will be already included 3 sets of the side dishes set (1 small side dish, pickles and dessert) and you will be able to add 2 more sets of the side dishes(300JPY × 2 people)to make it perfect for 5 people.



## 丼 Don (Rice bowl dish)

※表示価格は全て税別です。 ※All the prices is excluding tax (tax 10% is added)

### ⑮ 豚ニラ丼

Stir Pork and Chinese chives bowl 1000JPY



### ⑰ 豚月見丼

Stir fried pork with raw egg bowl 1000JPY



### ⑱ 豚ネギ丼

Stir fried Pork with leaks bowl 1050JPY



### ⑲ カツ丼

Pork cutlet with egg-drop soup bowl 1050JPY



### ㉑ カツカレー

Curry with pork cutlet 1350JPY



### ㉒ 親子丼

Chicken and egg-drop soup bowl 900JPY





**一品物・定食** (定食はご飯、みそ汁、小付、香物、デザートとのセットです。)

## Single dish or Teishoku set meals

(All Teishoku comes with rice, miso-soup, small side dish, pickles and dessert)

※表示価格は全て税別です。 ※All the prices is excluding tax (tax 10% is added)

各メニューご飯大盛りは 150 円増しとなります。 All the menu is available rice large serving, adding 150JPY.

### ㊼ミルフィーユカツ定食

Deep fried Pork in Mille-feuille style

Dish 1250JPY / Set meal 1750JPY



### ㊽ポークソテー定食

Pork steak

Dish 1350JPY / Set meal 1850JPY



### ㊾揚げ豚ネギぼん酢定食

Deep-fried pork with ponzu and leak source

Dish 1350JPY / Set meal 1850JPY



### ㊿ロースカツ定食

Pork cutlet

Dish 1350JPY / Set meal 1850JPY



### ㊿豚バラ唐揚げ定食

Deep-fried pork back ribs

Dish 830JPY / Set meal 1330JPY



### ㊿シュウマイ定食

Shumai (dim sum)

Dish 700JPY / Set meal 1200JPY



⑩クリームコロッケ定食

Cream Croquett

Dish 700JPY / Set meal 1200JPY



⑪しゃぶ巻きカツ定食

Deep fried Shabu-shabu

Dish 900JPY / Set meal 1400JPY



⑫鶏の唐揚げ定食

Deep-fried chicken

Dish 700JPY / Set meal 1200JPY



⑬生姜焼き定食

Stir-fried pork with ginger sauce

Dish 700JPY / Set meal 1200JPY



⑭鶏ももカツ定食

Deep-fried chicken thigh

Dish 700JPY / Set meal 1200JPY



⑯海老塩焼き定食

Grilled shrimp with salt

Dish 1440JPY Set meal 1940JPY



⑰あじフライ定食

Deep-fried horse mackerel

Dish 980JPY / Set meal 1480JPY



⑱海老フライ定食

Deep-fried shrimp

Dish 1440JPY / Set meal 1940JPY



③⑨さばみりん干し定食

Grilled dried mackerel with mirin (sweet sake)

Dish 850JPY / Set meal 1350JPY



## サラダ Salad

※表示価格は全て税別です。 ※All the prices is excluding tax (tax 10% is added)

④⑩和豚もちぶたと玉ネギの冷しゃぶサラダ

Chilled Shabu-shabu Salad

with Waton-mochibuta pork and Onions 880JPY



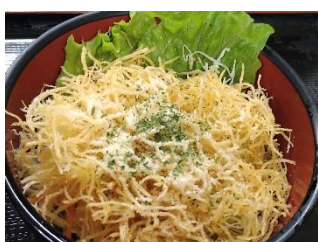
④⑫だいこんサラダ

Radish Salad 650JPY



④⑬じゃがいもサクサクサラダ

Crispy Potatoes salad 650JPY





## 箸休め Side dishes

※表示価格は全て税別です。 ※All the prices is excluding tax (tax 10% is added)

④④チーズ包み揚げ

Deep-fried rapped cheese  
680JPY



④⑤山芋短冊揚げ

Deep-fried Chinese yam  
660JPY



④⑥.たこの唐揚げ

Deep-fried octopus  
680PY



④⑦枝 豆

Edamame  
300JPY



④⑧ジャンボ油揚げ

Huge deep-fried tofu  
750JPY



## ビール Beer

①サッポロラガービール 中瓶  
Sapporo Lager Beer  
Medium bottle 750JPY



②静岡県限定 麦芽 100%  
サッポロ生ビール 静岡麦酒  
Shizuoka prefecture limited 100% malt  
Sapporo Draft Beer Shizuoka Malt 580JPY



③静岡県限定 麦芽 100%  
サッポロ生ビール 静岡麦酒小サイズ"  
Shizuoka prefecture limited 100% malt Sapporo Draft Beer Shizuoka Malt Small size



320JPY

## ノンアルコール ビールテイスト Alcohol-free beer ALC0.00%

④サッポロプレミアムアルコールフリー  
Sapporo Alcohol-free beer 480JPY



## 日本酒 Japanese Sake

<熱燗・常温 Hot or Normal temperature>

⑤大関上撰 一合  
Oozeki-Josen 180ml 530JPY

<冷酒 Cold Sake>

⑥本醸造生貯蔵酒 道灌（滋賀県）  
Nama-Chozo-shu Doukan (Shiga prefecture)  
(Bottled soon after the final brewed mash is pressed for the freshest taste) 900JPY



⑦特別純米酒 熱海 宮のしずく（静岡県）  
Special junnmaishu Atami Miyano sizuku (Sizuoka prefecture) 1650JPY



※表示価格は全て税別です。 ※All the prices is excluding tax (tax 10% is added )



## 焼酎 Shochu (Japanese clear distilled liquor)

⑧グランブルー (知床ろうす深層水使用)

Grand Blue (Asahikawa,Hokkaido)

2000JPY

Used deep water in Shiretoko-Rausu

ロック On the rocks 320JPY

ストレート Straight

水割り With water

お湯割り With Hot water



⑨しそ焼酎 鍛高譚 (旭川)

Perilla Shochu Tantakatan

2380JPY

Asahikawa (Hokkaido)

ロック On the rocks 360JPY

ストレート Straight

水割り With water

お湯割り With Hot water



⑩芋焼酎 黒霧島 (宮崎)

Potato shochu Kurokirishima

2850JPY

Miyazaki prefecture

ロック On the rocks 400JPY

ストレート Straight

水割り With water

お湯割り With Hot water



⑪麦焼酎 いいちこ (大分)

Barley Shochu Iichiko

2850JPY

Oita prefecture

ロック On the rocks 400JPY

ストレート Straight

水割り With water

お湯割り With Hot water



※表示価格は全て税別です。 ※All the prices is excluding tax (tax 10% is added )

## ウイスキー Whisky

⑫サントリー角瓶 Suntory Kakubin 4500JPY

ロック On the rocks 550JPY

ストレート Straight

水割り With water

お湯割り With Hot water

ハイボール Highball 600JPY

コークハイ With Coke 700JPY

ジンジャーハイ With Ginger ale 700JPY



## ワイン Wine

ジェイコブス・クリーク シラズ&カベルネ（赤）オーストラリア産

JACOB'S CREEK SHIRAZ CABERNET(Red) Australia

⑬ Half Bottle 375ml 1860JPY

ジェイコブス・クリーク リースリング（白）オーストラリア産

JACOB'S CREEK RIESLING(White) Australia

⑭ Half Bottle 375ml 1860JPY

※表示価格は全て税別です。 ※All the prices is excluding tax (tax 10% is added )

## 酎ハイ・サワー Sour cocktail

ウーロン割り	With Oolong tea	550JPY
抹茶割り	With Green tea	550JPY
レモンサワー	Lemon sour	550JPY
しょっぱ梅サワー	Pickled plum sour	550JPY
カシスサワー	Cassis sour	550JPY
カルピスサワー	Japanese milk-based sour	550JPY

## 梅 酒 Umeshu (Japanese ume fruit liquor)

ロック	On the rocks	450JPY
水割り	With Water	
ストレート	Straight	
お湯割り	With Hot water	
ソーダ割	With Soda	500JPY

## ソフトドリンク Soft Drink

コカ・コーラ	Coke	350JPY
ジンジャーエール	Ginger ale	350JPY
カルピス ウォーター	Japanese milk-based soft drink	350JPY
カルピス ソーダ	Japanese milk-based soda	350JPY
りんごジュース	Apple juice	350JPY
ウーロン茶	Oolong tea	350JPY

※表示価格は全て税別です。 ※All the prices is excluding tax (tax 10% is added )